

ش

شوشو

وَالشَّيْكَةُ الدَّهْيِيَّةُ





# شوشو وَالشَّيْكَةُ الذَّهَبِيَّةُ







شوشو شِبْلُ نَشِيطٌ.





يَقْفَرُ يَلْعَبُ مِثْلَ الشُّعْلَةِ لَا يَتْعَبُ.





يَشُمُّ الزَّهْرَ، وَيَلْعَبُ تَحْتَ الشَّجَرِ.





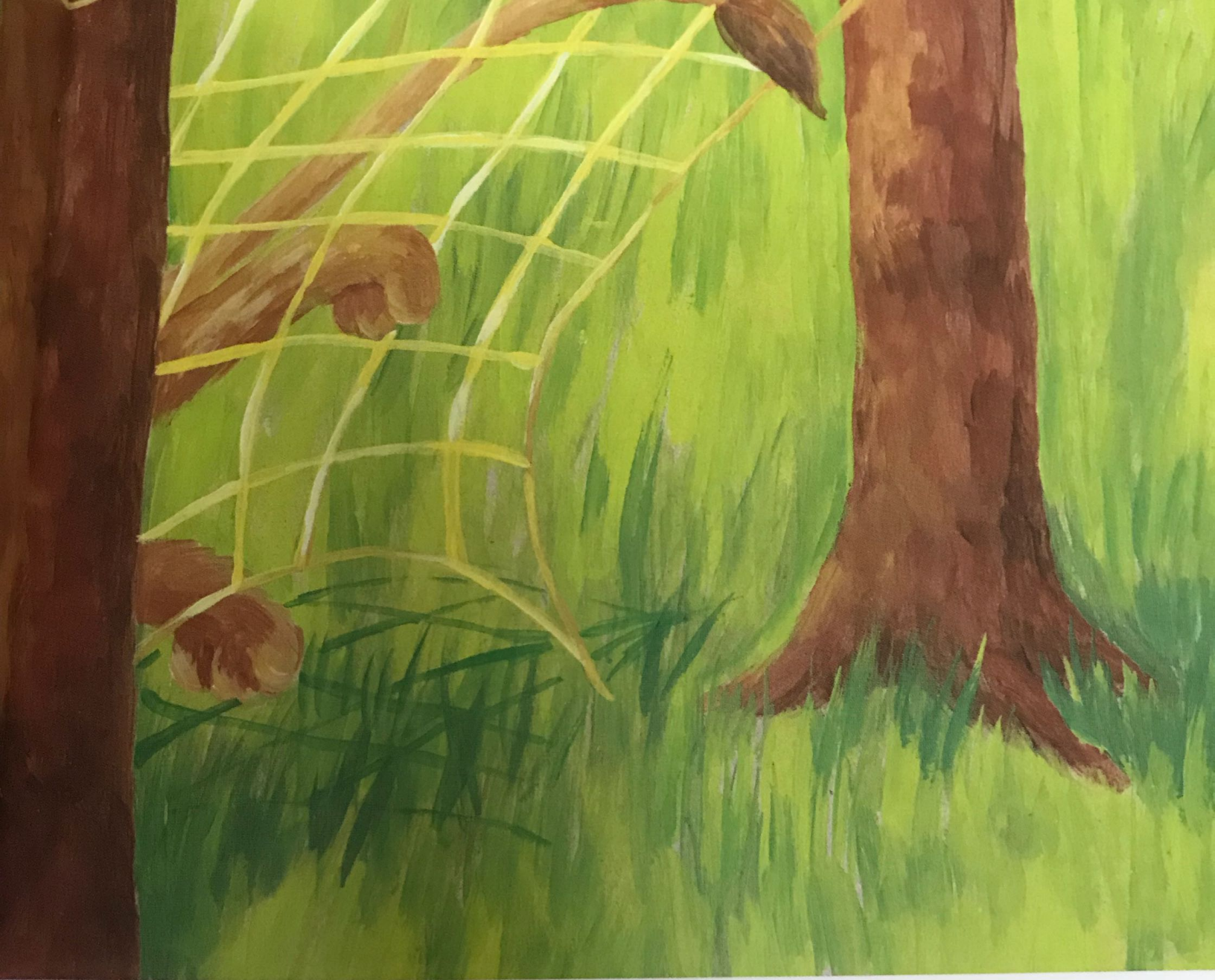
شَاهِدَ شَوْشُو شَبَكَةً تُشِيعُ كَشْمِسٍ مُشْرِقَةً.





شَعَرَ بِفُضُولٍ يَشُدُّهُ إِلَيْهَا.





فَاقْتَرَبَ مِنْهَا وَمَشَى عَلَيْهَا،





فَتَشَابَكَتْ خُيُوطُهَا، وَأَحَاطَتْ بِأَقْدَامِهِ،





فَارْتَبِكَ شَوْشُو وَشَعَرَ بِخَوْفٍ شَدِيدٍ.





نَظَرَ حَوْلَهُ، فَشَاهَدَ الشَّاهِينَ يَطِيرُ فَوْقَهُ.





أَشْفَقَ الشَّاهِينُ عَلَى شَوْشُو الْمِسْكِينِ،





فَشَارَكَهُ فِي فَكِّ شِبَاكِهِ.





فَرِحَ شَوْشُو وَشَكَرَ الشَّاهِينَ.





وَبَوَّجَهُ بِشَوْشٍ قَالَ لَهُ الشَّاهِينُ:





لَا تَكُنْ مُشَاغِبًا فَتَقَعْ فِي الْمَشَاكِلِ.





شاهين



شبل

في الحيوانات:

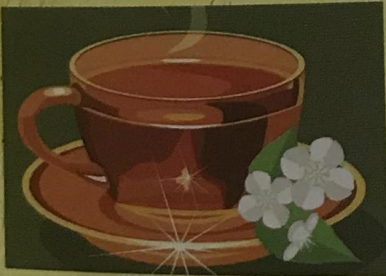


شمام



في الطعام:

شمندر



شاي



شورية



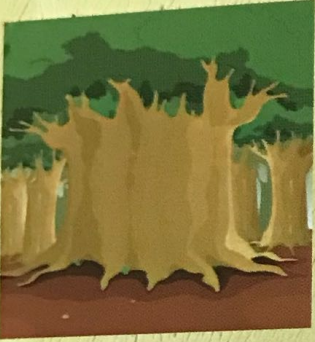


شارب

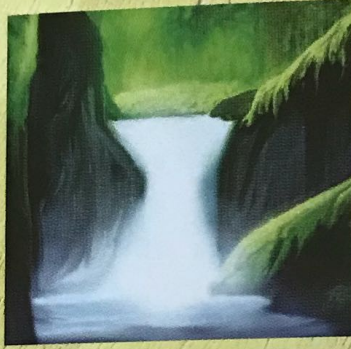


شعر

في الجسم:



شجر



شلال



شمس

في الطبيعة:



شاحنة

في المواصلات: