



Documento de Liberação de Programas e Casos de Testes Praticados.

Número da OP: 268.774-001-002

Consultor solicitante: Vinicius Alves Nunes

Responsável pela Validação: Jean Rafael Malagi

Data de Liberação: 03/03/2020

Sumário

Dados da Solicitação da Ordem de Produção	3
Solução\Procedimento	4
Casos de Testes Sugeridos pelo Setor de Desenvolvimento.....	5
Testes Aplicados na Liberação da Nova Funcionalidade.....	6
↘ AEF Honda.....	6



Dados da Solicitação da Ordem de Produção

SOLICITAÇÃO: 001

Desenvolver Projeto New AEF Honda (DEF HONDA). Especificações e anexo.

Prazos:

Desenvolvimento: > 12/08 a 04/10

Homologação: 07/10 a 25/10

Piloto: 28/10 a 29/11 (não em produção)

Rollout: Dez/19

Criar um botão de envio, não podendo ser enviado automaticamente, tem que ter ação do usuário;

Para 4W, todo valor monetário tem que ser dividido por 1000.

Solução\Procedimento

- Criado nova tela do SCM128 para empresas do tipo Honda, onde poderão ser parametrizados buscas automáticas dos valores dentro do sistema através de procedure no banco;
- A tabela "AEF HDA - PLANO DE CONTAS MATRIZ.XLS" é planilha matriz para a Honda 2W, após a digitação, poderá ser exportado para conferências, antes da geração para a SpanOn;
- A tabela "AEF HAB - Plano de Contas Matriz.xls" é planilha matriz para a Honda 4W, após a digitação, poderá ser exportado para conferências, antes da geração para a SpanOn;
- Criado a procedure P_SCMCAMNW que irá realizar a buscas dos valores dentro do SINC conforme parametrizado no programa SCM128;
- Implementado a rotina de geração do arquivo para a SnapOn conforme o novo layout, através de webservice, que será acionado pelo programa "aef-honda-0.0.1-jar-with-dependencies.jar", liberado na sequencia 2 desta OP;
- As configurações de contas para busca de valores da contabilidade e/ou a elaboração de SQL para buscas de valores estatísticos dentro do sistema, continuam normalmente como era anteriormente;
- Criado programa BKAEF19 para importar as contas da HDA e HAB que estão definidas na tabela "Contas AEF HDA.csv";



Casos de Testes Sugeridos pelo Setor de Desenvolvimento

TESTAR TODO O PROCESSO DA AEF (DEF HONDA)

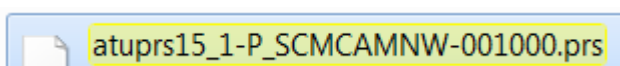
Testes Aplicados na Liberação da Nova Funcionalidade

➤ AEF Honda

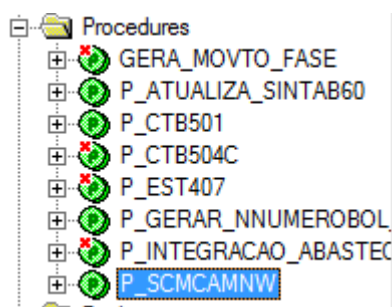
Antes de efetuar os procedimentos de parametrização do processo AEF Honda. Executar os Atus das seguintes tabelas: SCMCAMNW, SCMCAM, CTBCT, SCHPAR, SCMQUA e SGVGMV.

Para que seja possível utilizar o processo AEF Honda, deve-se criar a procedure SCMCAMNW. O procedimento para criação da procedure é o mesmo do Atubrw.

Incluir o arquivo atuprs15_1-P_SCMCAMNW-001000.prs na pasta indica no FILE-PREFIX

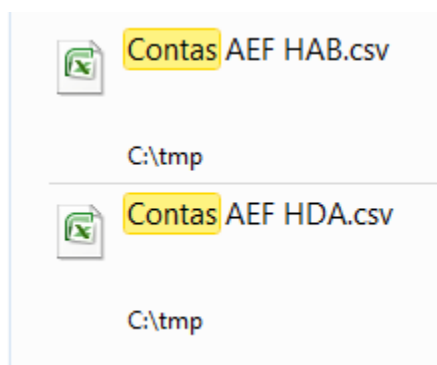


O próximo passo é acessar o Sinc para criação da procedure. Para confirmar se a procedure foi criada, basta acessar o gerenciador do banco de dados, no exemplo abaixo acessei o PLSQL(Oracle).

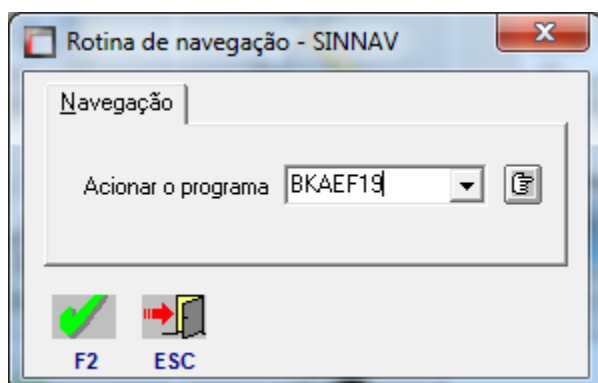


A próxima etapa é a criação das contas para o AEF, para isto foi criado o programa BKAEF19. Este programa buscará as contas do arquivo "CONTAS AEF HAB.CSV" e gravará as contas na tabela SCMCAMNW

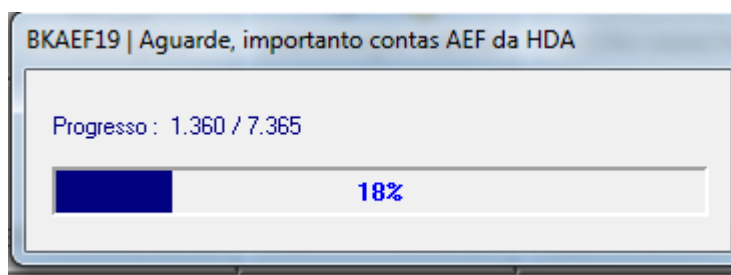
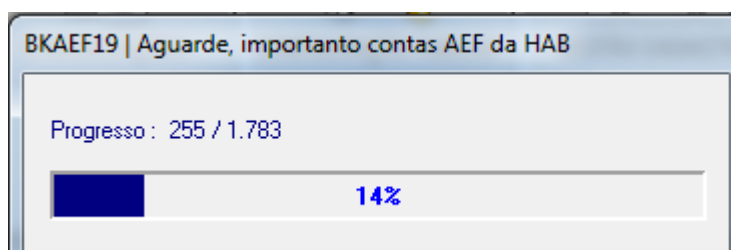
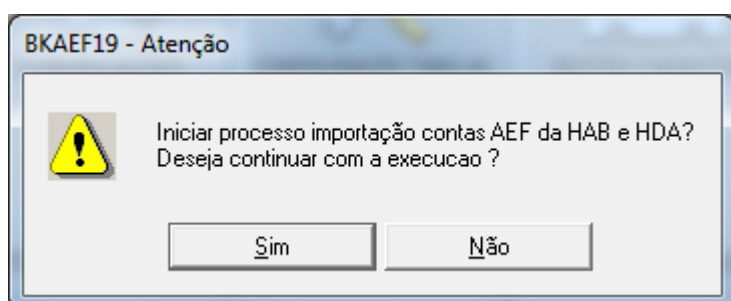
Antes de executar o BKAEF19, certifique que os arquivos "CONTAS AEF HAB.CSV" e "CONTAS AEF HDA.CSV" estão na pasta indicada no "INICIAR EM". No exemplo abaixo o iniciar em esta indicado na pasta C:\tmp



Após colocar os arquivos na pasta parametrizada, acessar o SINC e executar o programa BKAEF19

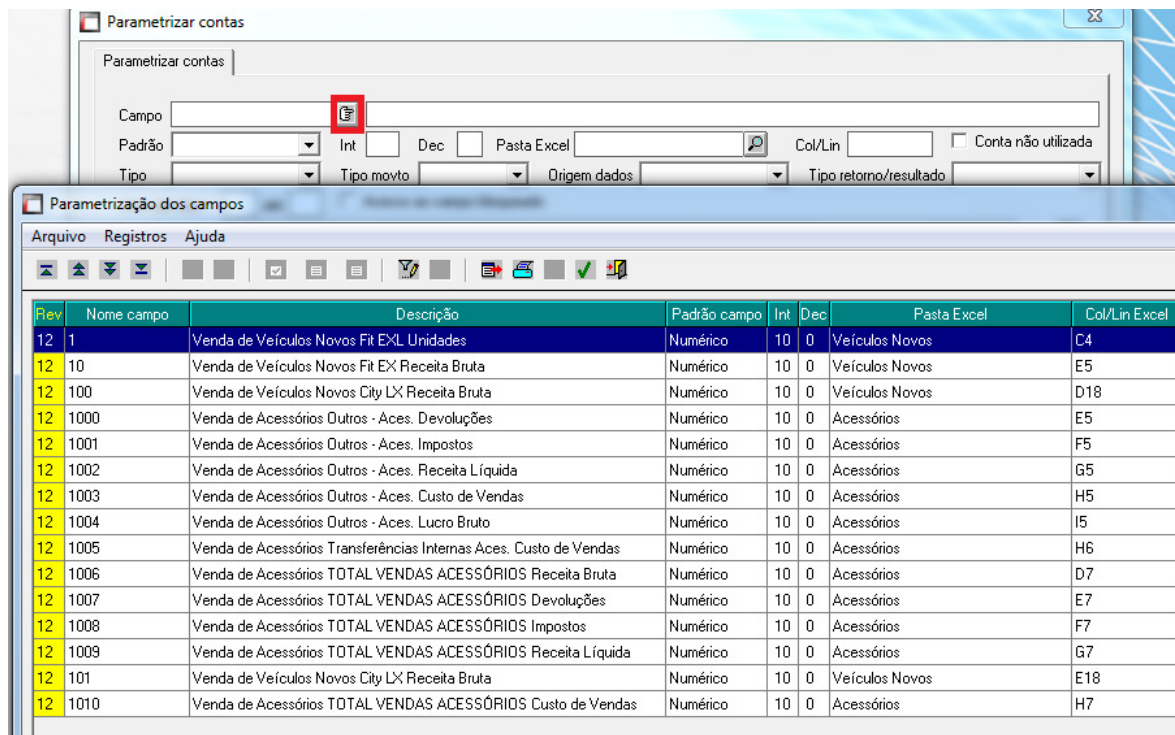


O programa exibirá um mensagem de confirmação para efetuar a execução



OBS.: O programa BKEAF19 deve-se ser executado apenas uma vez.

Para confirmar se as contas foram gravadas de maneira correta, basta acessar o SCM128 e clicar no botão destacado abaixo



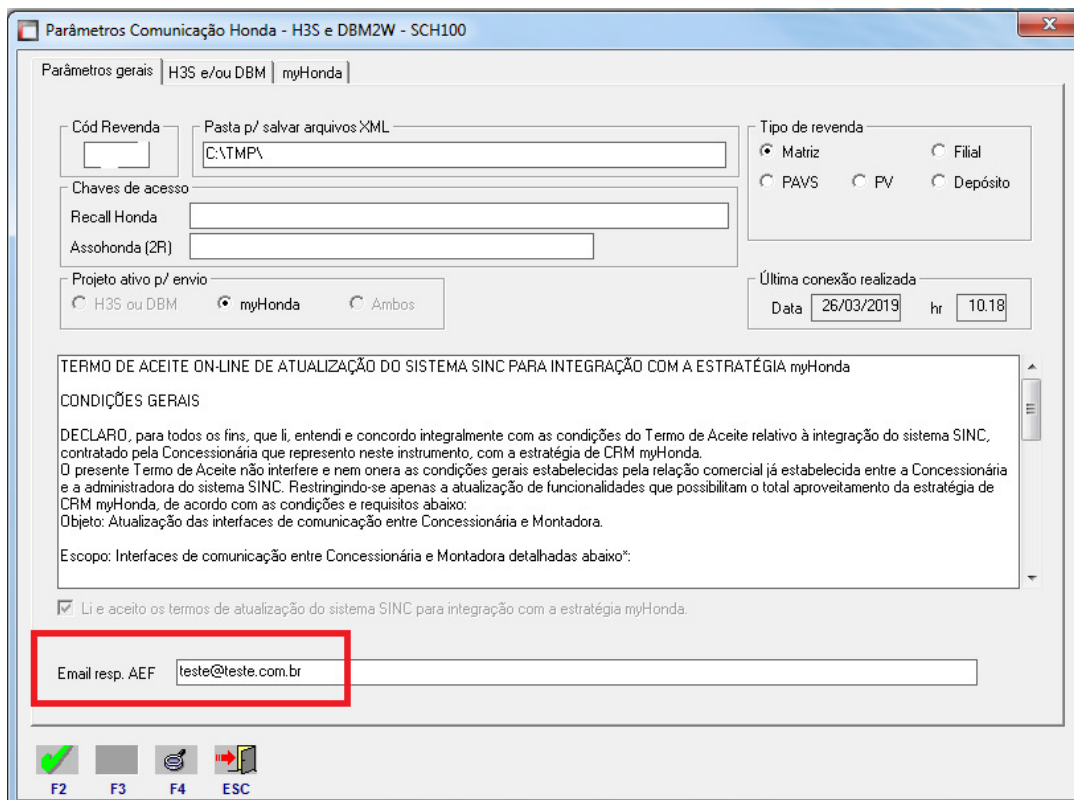
Rev	Nome campo	Descrição	Padrão campo	Int	Dec	Pasta Excel	Col/Lin Excel
12	1	Venda de Veículos Novos Fit EXL Unidades	Númerico	10	0	Veículos Novos	C4
12	10	Venda de Veículos Novos Fit EX Receita Bruta	Númerico	10	0	Veículos Novos	E5
12	100	Venda de Veículos Novos City LX Receita Bruta	Númerico	10	0	Veículos Novos	D18
12	1000	Venda de Acessórios Outros - Aces. Devoluções	Númerico	10	0	Acessórios	E5
12	1001	Venda de Acessórios Outros - Aces. Impostos	Númerico	10	0	Acessórios	F5
12	1002	Venda de Acessórios Outros - Aces. Receita Líquida	Númerico	10	0	Acessórios	G5
12	1003	Venda de Acessórios Outros - Aces. Custo de Vendas	Númerico	10	0	Acessórios	H5
12	1004	Venda de Acessórios Outros - Aces. Lucro Bruto	Númerico	10	0	Acessórios	I5
12	1005	Venda de Acessórios Transferências Internas Aces. Custo de Vendas	Númerico	10	0	Acessórios	H6
12	1006	Venda de Acessórios TOTAL VENDAS ACESSÓRIOS Receita Bruta	Númerico	10	0	Acessórios	D7
12	1007	Venda de Acessórios TOTAL VENDAS ACESSÓRIOS Devoluções	Númerico	10	0	Acessórios	E7
12	1008	Venda de Acessórios TOTAL VENDAS ACESSÓRIOS Impostos	Númerico	10	0	Acessórios	F7
12	1009	Venda de Acessórios TOTAL VENDAS ACESSÓRIOS Receita Líquida	Númerico	10	0	Acessórios	G7
12	101	Venda de Veículos Novos City LX Receita Bruta	Númerico	10	0	Veículos Novos	E18
12	1010	Venda de Acessórios TOTAL VENDAS ACESSÓRIOS Custo de Vendas	Númerico	10	0	Acessórios	H7

No programa SCM128, foram criadas diversas formas de filtros para os envios das informações da DEF como Empresas, Linhas/subl, deptos, tp notas, tp atividade, tp documentos, Grupo de veículo, Conta contábil e também foi criado um campo onde possibilita a montagem de um SQL, podendo efetuar buscas diretamente no banco de dados.



Filtro	Valor	Botão
Empresas		
Linhas/subl		
Deptos		
Tipos notas		
Tipo atividade		
Tipo dcots		
Grupo veículo		
Cta contábil		
Fórmulas/Query		

No programa SCH100 foi criado um campo de email responsavel AEF. O Email parametrizado receberá os retornos da fábrica.



Parâmetros Comunicação Honda - H3S e DBM2W - SCH100

Parâmetros gerais | H3S e/ou DBM | myHonda

Cód Revenda: Pasta p/ salvar arquivos XML: Tipo de revenda: ☒ Matriz ☐ Filial ☐ PAVS ☐ PV ☐ Depósito

Chaves de acesso: Recall Honda: Assohonda (2R):

Projeto ativo p/ envio: ☐ H3S ou DBM ☒ myHonda ☐ Ambos

Última conexão realizada: Data: hr:

TERMO DE ACEITE ON-LINE DE ATUALIZAÇÃO DO SISTEMA SINC PARA INTEGRAÇÃO COM A ESTRATÉGIA myHonda

CONDIÇÕES GERAIS

DECLARO, para todos os fins, que li, entendi e concordo integralmente com as condições do Termo de Aceite relativo à integração do sistema SINC, contratado pela Concessionária que represento neste instrumento, com a estratégia de CRM myHonda.

O presente Termo de Aceite não interfere e nem onera as condições gerais estabelecidas pela relação comercial já estabelecida entre a Concessionária e a administradora do sistema SINC. Restringindo-se apenas a atualização de funcionalidades que possibilitam o total aproveitamento da estratégia de CRM myHonda, de acordo com as condições e requisitos abaixo:

Objeto: Atualização das interfaces de comunicação entre Concessionária e Montadora.

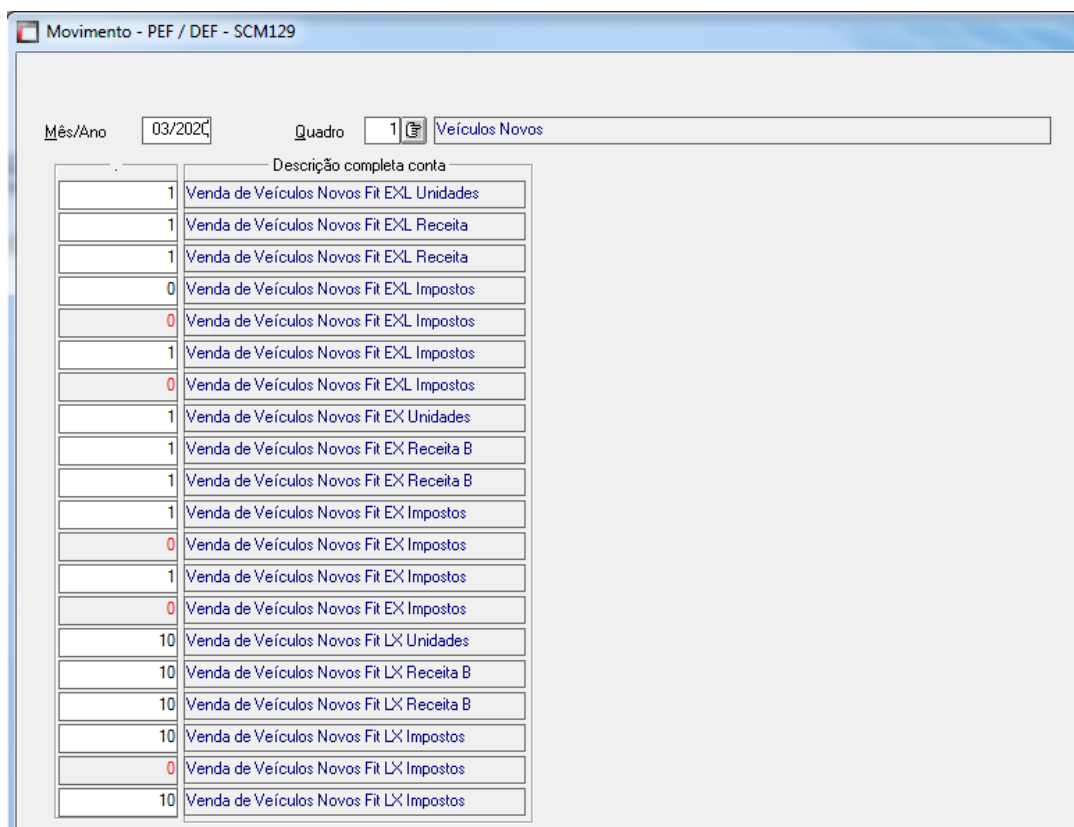
Escopo: Interfaces de comunicação entre Concessionária e Montadora detalhadas abaixo:

☒ Li e aceito os termos de atualização do sistema SINC para integração com a estratégia myHonda.

Email resp. AEF:

F2 F3 F4 ESC

No programa SCM129 foram alteradas as rotinas de envio. A forma de preenchimento do DEF não sofreu nenhuma alteração.



Movimento - PEF / DEF - SCM129

Mês/Ano: Quadro: Veículos Novos

	Descrição completa conta
1	Venda de Veículos Novos Fit EXL Unidades
1	Venda de Veículos Novos Fit EXL Receita
1	Venda de Veículos Novos Fit EXL Receita
0	Venda de Veículos Novos Fit EXL Impostos
0	Venda de Veículos Novos Fit EXL Impostos
1	Venda de Veículos Novos Fit EXL Impostos
0	Venda de Veículos Novos Fit EXL Impostos
1	Venda de Veículos Novos Fit EX Unidades
1	Venda de Veículos Novos Fit EX Receita B
1	Venda de Veículos Novos Fit EX Receita B
1	Venda de Veículos Novos Fit EX Impostos
0	Venda de Veículos Novos Fit EX Impostos
1	Venda de Veículos Novos Fit EX Impostos
0	Venda de Veículos Novos Fit EX Impostos
10	Venda de Veículos Novos Fit LX Unidades
10	Venda de Veículos Novos Fit LX Receita B
10	Venda de Veículos Novos Fit LX Receita B
10	Venda de Veículos Novos Fit LX Impostos
0	Venda de Veículos Novos Fit LX Impostos
10	Venda de Veículos Novos Fit LX Impostos

