

**FERAHFEZÂ MAKÂMI**  
TEMEL BİLGİLERİ  
&  
TÜRK MÛSİKÎSİNDE KULLANILAN  
ARANAĞMELERİ  
(Fasıl Mûsıkîsi için Yardımcı)

*Erdinç ÇELİKKOL*

**[www.erdinccelikkol.com](http://www.erdinccelikkol.com)**

## FERÂHFEZ Â MAKÂMI

(XVIII. YY. Vadağosta AHMED Ağa, FERÂHFEZÂ; Ferâh artıran)

- \* **KARARI** : Re ( YEGÂH)
- \* **SEYRİ** : İnici (Tiz Karar - ACEM bölgesinden)
- \* **DİZİSİ** : Tiz'den Pest'e; Fa - Acem'de; ÇÂRGÂH 5' (T T B), Re - Nevâ'da; BÜSELİK 5' (T B T T), Lâ - Dügâh'ta; a) HİCÂZ 4' (S A<sub>12</sub> S) b) KÜRDÎ 4' (B T T) ve sonuçta; Re - Yegâh'ta; BÜSELİK 5' lisinin, (bir başka deyişle); Re - Yegâh'ta BÜSELİK DİZİSİ' nin eklenmesiyle oluşmuştur.

- \* **PERDELERİ** : Fa - Acem'de; Acem, Gerdâniye, Muhayyer, Si (b) Sünbüle ve Tiz Çârgâh, Re - Nevâ'da; Nevâ, Hüseyinî, Acem, Gerdâniye ve Muhayyer, Lâ - Dügâh'ta; A) HİCÂZ 4' - Dügâh, Si (b) Dik Kürdî, Do (♯) Nîm Hicâz ve Nevâ ile B) KÜRDÎ 4' - Dügâh, Si (b) Kürdî. Çârgâh Nevâ ve sonuçta; Re - Yegâh'ta; BÜSELİK 5'; Dügâh. Rast, Acem Aşîran, Hüseyinî Aşîran ve Yegâh,
- \* **DONANIMI** : Si (b) KÜRDÎ
- \* **GÜCLÜSÜ** : a) Fa - ACEM, b) Re - NEVÂ
- \* **YEDENİ** : Do (♯) KABA Nîm HİCÂZ Perdesi.

### \* MUHTEMEL GENİŞLEME, GEÇKİ VE ASMA KARARLARI

Lâ - Muhayyer'de;	KÜRDÎ'li (Simetrik)
Sol - Gerdâniye'de;	BÜSELİK'li,
Mi - Hüseyinî'de;	UŞŞAK'lı veya KÜRDÎ'li,
Do - Çârgâh'ta;	ÇÂRGÂH'lı,
Si (b) Kürdî'de	ÇÂRGÂH'lı
Lâ - Dügâh'ta;	KÜRDÎ'li,
Sol - Rast'ta;	BÜSELİK'li,
Fa - Acem Aşîran'da;	ÇÂRGÂH'lı,
Mi - Hüseyinî Aşîran'da;	UŞŞAK'lı veya KÜRDÎ'li.

- \* **ÖZET SEYİR** : Seyre; Genellikle Tiz bölgeden, Fa - Acem'de ÇÂRGÂH'lı başlanıp, Fa - Acem'de ÇÂRGÂH, Re - Nevâ'da BÜSELİK'li, hattâ Lâ - Dügâh'ta HİCÂZ veya Sol - Rast perdesinde NİKRİZ'li geçki'lerle devam eden gezintide, önce Güçlü perdeleri; Fa - Acem'de ve 2. derecedeki Re - Nevâ'da YARIM KARAR'ları yapılır.

Daha sonra Lâ - Dügâh'ta KÜRDÎ ve Re - Yegâh'ta BÜSELİK'li, yani (inici) BÜSELİK anlayışıyla ve bu arada diğer uygun asma karar'ları da gösterilerek süren seyir, sonuçta Re - Yegâh perdesinde BÜSELİK'li noktalanır.

# FERAHFEZÂ

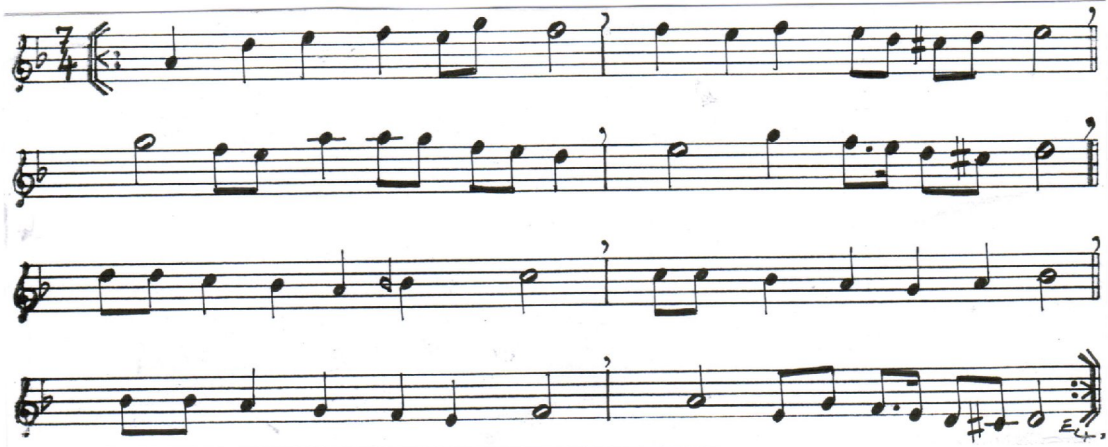
AĞIR AKSAK





# FERAHFEZÂ

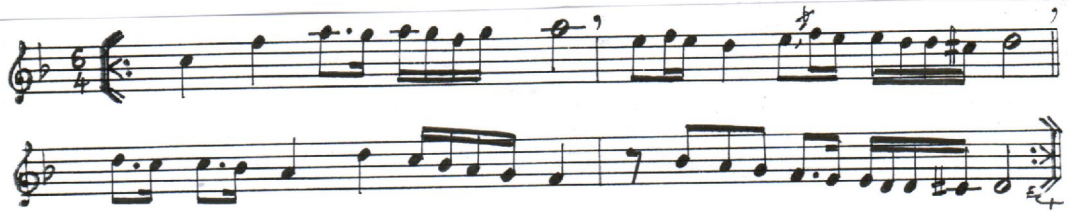
DEVİR-İ HİNDÎ





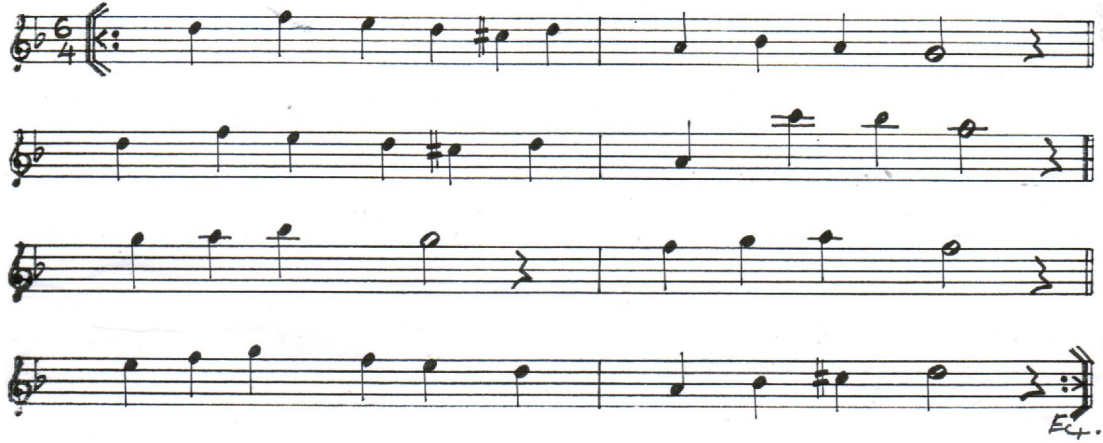
# FERAHFEZÂ

SENGİN SEMÂÎ



## FERAHFEZÂ

SENGİN SEMÂÎ



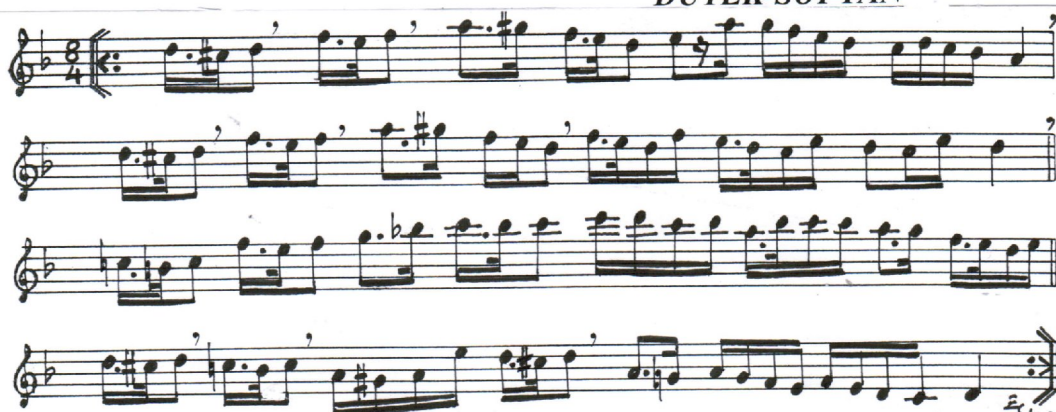
## FERAHFEZÂ

MÜSEMME



## FERAHFEZÂ

DÜYEK-SOFYAN





## FERAHFEZÂ

DÜYEK-SOFYAN



## FERAHFEZÂ

DÜYEK-SOFYAN



## FERAHFEZÂ

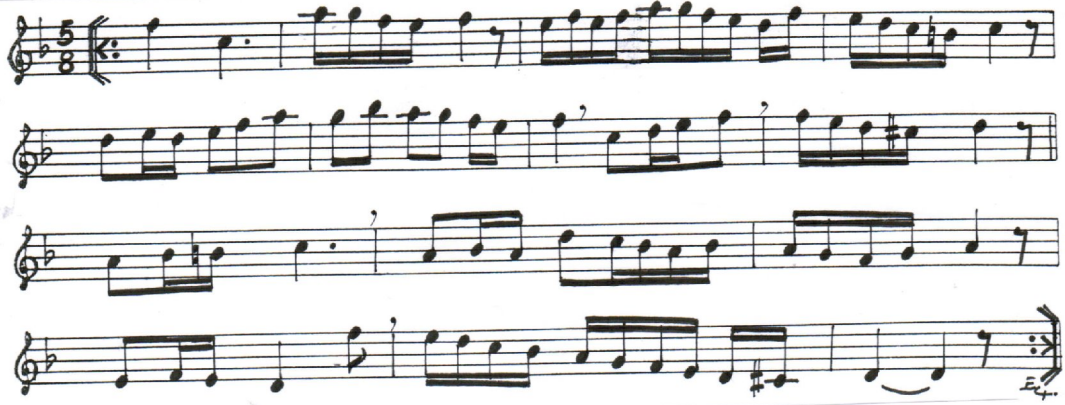
### TÜRK AKSAĞI





## FERAHFEZÂ

### TÜRK AKSAĞI



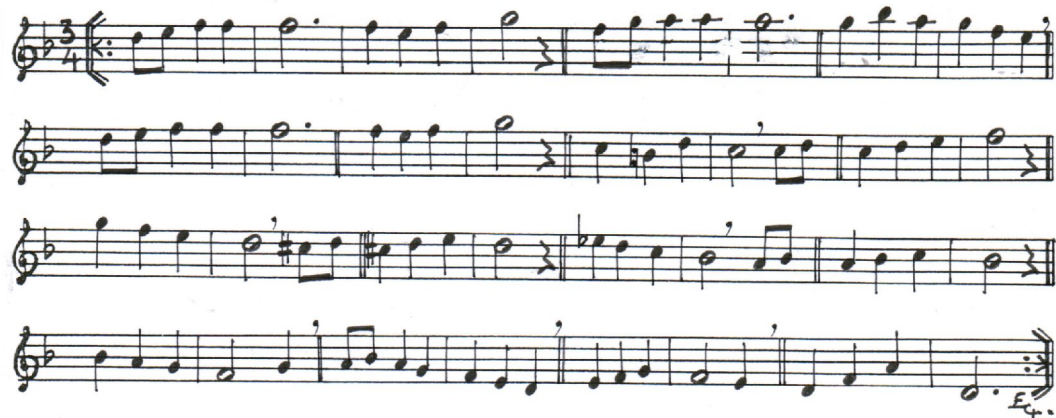
## FERAHFEZÂ

### CURCUNA



# FERAHFEZÂ

SEMÂÎ





## FERAHFEZÂ

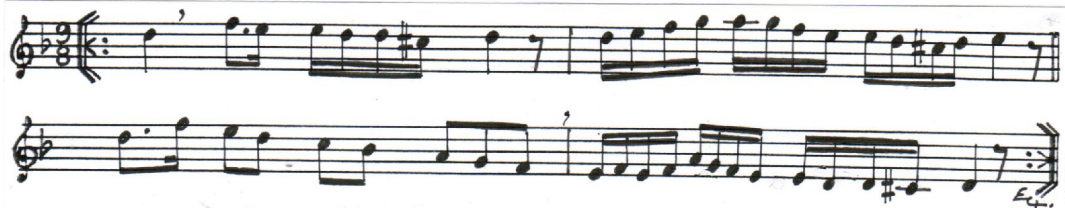
### SEMÂÎ





# FERAHFEZÂ

AKSAK



# FERAHFEZÂ

## AKSAK

