

## SPESIFIKASI | SPECIFICATION

Bahan Aktif (Active Ingredient) : Klorfenapir 300 g/l (Chlorfenapyr 300 g/l)  
 Cara Kerja (Mode of Action) : Racun kontak & lambung (Contact and stomach poison).  
 Bentuk (Form) : Pekatan yang dapat diemulsikan (Emulsifiable concentrate).  
 Warna (Color) : Kuning kecokelatan (Brownish yellow).

## PETUNJUK PENGGUNAAN | INSTRUCTIONS FOR USE

TANAMAN Crops	HAMA SASARAN Target	DOSIS Dosage	CARA & WAKTU APLIKASI Method of application
Bawang Merah (Onion)  Tomat (Tomato)  Cabai (Chilli)	Ulat grayak ( <i>Spodoptera exigua</i> )	2 ml/L	Aplikasi dilakukan pada saat populasi / intensitas serangan hama telah mencapai ambang pengendaliannya sesuai dengan rekomendasi setempat. Apabila belum jelas hubungi petugas pertanian yang berwenang.  Applications made during population / intensity of pest control has reached a threshold in accordance with local recommendations. If agriculture is not clear contact the authorities.

## HAMA SASARAN | TARGET HAMA



*Diaphorina sp.*



*Helopeltis sp.*



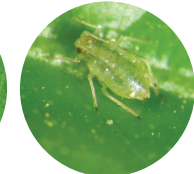
*Spodoptera exigua*



*Heliothis sp.*



*Thrips*



*Myzus persicae*

## KEUNGGULAN | BENEFITS

- Mengendalikan berbagai jenis hama tanaman, seperti kutu, ulat maupun jenis hama lainnya.
- Membunuh hama sasaran & aman terhadap makhluk hidup bukan sasaran.
- Bekerja langsung pada sistem syaraf serangga hama dengan cepat, sehingga tanaman terbebas dari hama.
- Hanya memerlukan dosis rendah untuk membunuh hama sasaran.
- Controlling various types of crop pests, such as fleas, caterpillars and other pests.
- Kill the target pests and safe for non-target.
- Working directly on the nervous system of insects pests quickly, so the plants free from pests.
- Requires only a low dose to kill the target pest.