



**គម្រោងបង្ហាញបច្ចេកវិទ្យាដើម្បីបង្កើនផលិតភាពជុំវិញតំបន់ទន្លេសាប (TSTD)**  
**ជីវៈសុវត្ថិភាព និងអនាម័យមាន់**



បាចទឹកកំបោរសម្លាប់មេរោគ  
ក្នុងទ្រុងបាន១អាទិត្យ  
ទើបដាក់មាន់ចិញ្ចឹម



- ដាក់មាន់ជាក្រុមតាមអាយុ
- ផ្ទៃបាតទ្រុងស្លូតជានិច្ច
- បាតទ្រុងត្រូវដាក់អង្កាម
- សំអាតលាមករៀងរាល់ថ្ងៃ
- សំអាតស្លឹកចំណីរាល់ថ្ងៃ
- ផ្លាស់ប្តូរទឹកឲ្យបានញឹកញាប់



ដាក់ទឹកកំបោរនៅមាត់ទ្វារសម្រាប់  
ជ្រលក់បាតជើងសម្លាប់មេរោគមុនចូល

មាន់មកថ្មីត្រូវត្រង់ទុក  
២អាទិត្យ បើឃើញមាន  
សុខភាពល្អទើបដាក់ចូល  
គ្នា (ការពារឆ្លងជម្ងឺ)



មិនត្រូវឲ្យឈ្នួញទិញមាន់  
និងអ្នកដទៃចូលក្នុងទ្រុង  
មាន់ ឬក្នុងទីធ្លាចិញ្ចឹមមាន់



បើមាន់ជាប់ដោយជម្ងឺត្រូវ  
យកទៅកប់ ឬដុតចោល

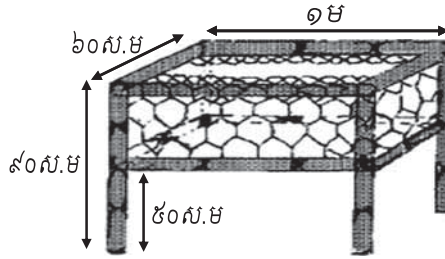


**គម្រោងបង្ហាញបច្ចេកវិទ្យាដើម្បីបង្កើនផលិតភាពជុំវិញតំបន់ទន្លេសាប (TSTD)**  
**បច្ចេកទេសចិញ្ចឹមមាន់ស្រុកសម្រាប់ទីផ្សារ**



**ការរៀបចំ និងសាងសង់ទ្រុងសម្រាប់មាន់**

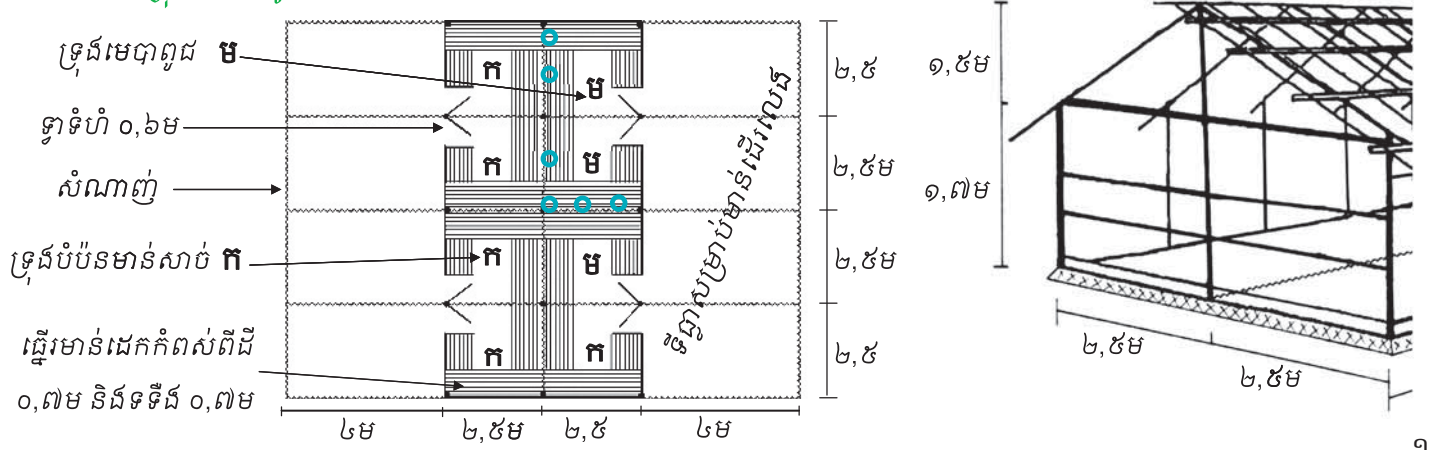
តើយើងធ្វើទ្រុងបែបណាក្នុងមាន់យ៉ាងដូចម្តេច?



ត្រូវធ្វើពី  
ឈើ ឬ ប្លាស្ទិក



ការសាងសង់ទ្រុងមាន់ធំ (វីន្តូសកាត់មើលពីលើ)



**ការការពារជម្ងឺ និងទម្លាក់ព្រូនមាន់**

ជម្ងឺឆ្លងសំខាន់ៗបណ្តាលឲ្យមានជម្ងឺ និងងាយ



ជម្ងឺញ័រកាស ឬ  
ដង្ហើមកាច់



ជម្ងឺអុតមាន់  
(ដុំពកលើក្បាល មុខ)



ជម្ងឺអាសន្នរោគ

តើត្រូវការការពារមាន់កុំឲ្យកើតជម្ងឺនឹងយ៉ាងដូចម្តេច?

- ចាក់វ៉ាក់សាំងការពារ មុនពេលសត្វឈឺ
- ចាក់វ៉ាក់សាំងការពារជម្ងឺមាន់ទាំងអស់ឲ្យបានយ៉ាងតិច៣មុខ  
ទៅតាមអាយុរបស់មាន់ (ជម្ងឺញ័រកាស, អុត និងអាសន្នរោគ)
- ចាក់វ៉ាក់សាំងឡើងវិញឲ្យបានទៀងទាត់ ជាពិសេសមេបាពូជ
- វ៉ាក់សាំងដែលនៅសល់ពីការប្រើប្រាស់ត្រូវដុត ឬកប់ចោល



សំយ៉ាបសម្រាប់រក្សាកូនមាន់  
ប្រវែង ២,៥ម គុណ ៥ម

ធ្វើសម្រាប់មាន់ដេក កំពស់ពីដី  
០,៧ម បន្ទា ០,៧ម និងចន្លោះ  
បង្អស់ដេកនិមួយៗ ០,២៥ម

• ចំនួនសំបុកត្រូវសមស្របតាម  
ចំនួនមេមាន់

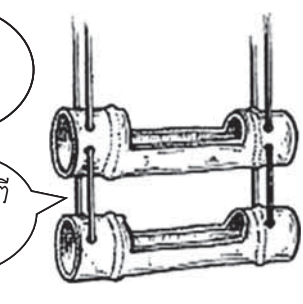
• កុំឲ្យមានស្រមើត្រូវដាក់បាត  
សំបុក ថ្នាំជក់ ស្លឹកចេក  
ស្លឹកសាវម៉ាវព្រៃ ស្លឹកស្ពៅ ស្លឹកត្រៃ  
ស្លឹកទាប ឬស្លឹកទន្សាយដៃ

**ស្លឹកចិញ្ចឹមមាន់**



- គុណសម្បត្តិស្លឹកចិញ្ចឹមមាន់ដ៏ល្អៗ
- មិនធ្វើឲ្យចំណីកំពប់ ខ្លះខ្លាញ់ដោយ  
ការចឹកចំណីចោល និងមិនឲ្យកកាញ
  - ចំណាយលុយតិចសម្រាប់ទិញ ឬធ្វើ
  - អនាម័យល្អ

**ស្លឹកទឹកមាន់**



ស្លឹកទឹកធ្វើពី  
កំប៉ុងដី

ស្លឹកទឹកធ្វើពី  
ដើមឫស្សី





ការជ្រើសរើសពូជមាន់ និងការគ្រប់គ្រងកូនមាន់

តើត្រូវជ្រើសរើសមាន់សម្រាប់ចិញ្ចឹមបែបណា?



- កូនមាន់មានចលនាក្លែងក្លាយ រហ័សរហួន
- មេបាសុខភាពល្អ និងមិនធ្លាប់កើតជម្ងឺធ្ងន់
- មិនត្រូវទិញកូនមាន់មានរោមស្អិត ពោះធ្លាក់ ឬរឹង និងមានពណ៌ខៀវ

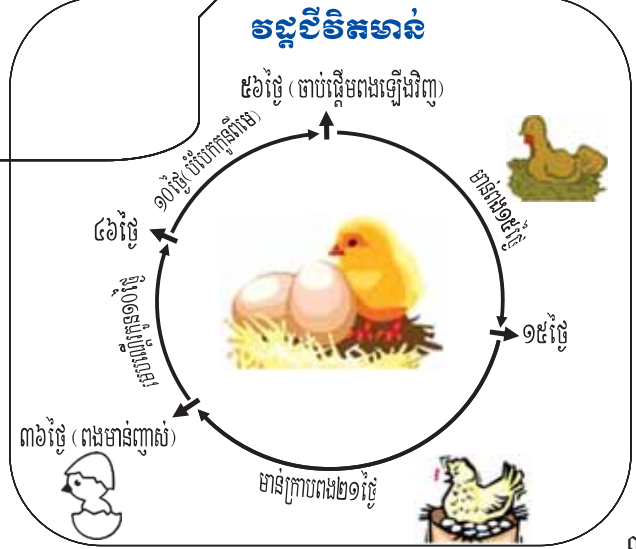


- រូបរាងធំធេង រឹងមាំ និងមិនដែលកើតជម្ងឺធ្ងន់
- មានទម្ងន់ពី ១,២គ.ក្រ ឡើង
- អាយុពី ៧ខែ ទៅ ៣ឆ្នាំ



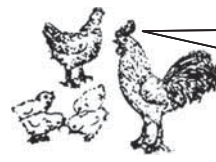
- មានរាងល្អ ធំធេង រឹងមាំ មិនធ្លាប់កើតជម្ងឺធ្ងន់
- មានទម្ងន់ពី ២គ.ក្រ ឡើង
- រហ័សរហួន ពូកែជាន់មេ
- មានអាយុពី ៩ខែ ទៅ ៣ឆ្នាំ

- មេផ្តល់ស៊ីត ១ឆ្នាំ បាន ២ ទៅ ៥សារ
- ពង ១សារៗ មានស៊ីតពី ៨ ទៅ ១២គ្រាប់
- កូនញាស់យ៉ាងតិច ៨ក្បាល ក្នុង ១សំបុក



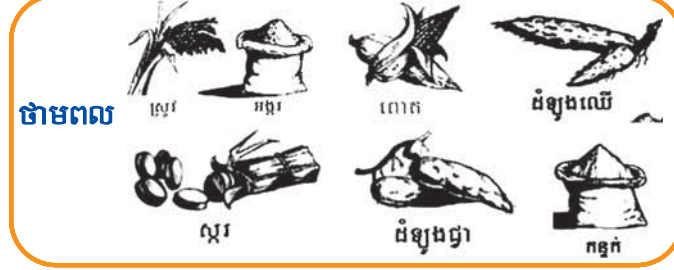
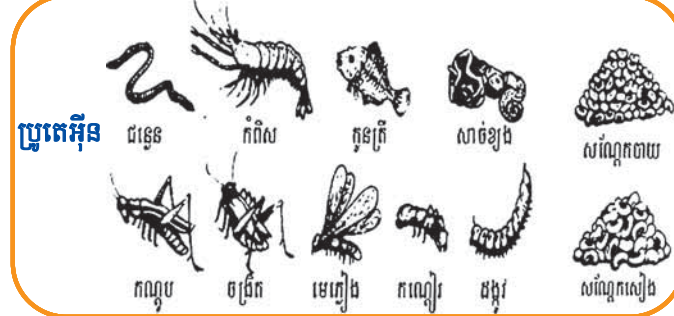
ចំណីអាហារសម្រាប់មាន់

តើចំណីមាន់ផ្សំពីអ្វីខ្លះដើម្បីឲ្យមានគុណភាពល្អ និងមានលូតលាស់លឿន?



ចំណីមាន់គុណភាពល្អ ត្រូវមាន៖ ប្រូតេអ៊ីន ថាមពល វីតាមីន និងសារធាតុដែក គ្រប់គ្រាន់

តើសារធាតុចំណីទាំងនេះមានប្រភពមកពីណា?



វីតាមីន



ត្រកួន, ស្លា, កន្ទីរថេត, កំប្លោក



ស្លឹកបាស, ឆៃ, ចកបាយទា



សារធាតុវី

តើយើងបំបែកកូនមាន់ពីមេនៅអាយុ ១០ថ្ងៃយ៉ាងដូចម្តេច?

ដាក់មេ និងកូនទើបញ្ជាស់ក្នុងទ្រុងកូនដែលមានក្រាលអង្កាម ឬកំទេចអាចម៍ណា



- យកមេចេញពេលកូនមាន់អាយុ១០ថ្ងៃ
- ត្រូវយកបាវ ឬក្រដាសបាំងជុំវិញទ្រុងកូនមាន់ដើម្បីរក្សាកំដៅកូនមាន់



បើត្រូវដាក់ខ្លាំង ឬពេលយប់ត្រូវបន្ថែមកំដៅដោយប្រើក្អមជូងកំដៅ ឬអំពូលភ្លើង (មូល)



កូនមាន់អាយុបាន ១ខែ ព្រលឹងឲ្យដើរស៊ីចំណីដោយសេរីនៅក្នុងទ្រុងបំប៉ន

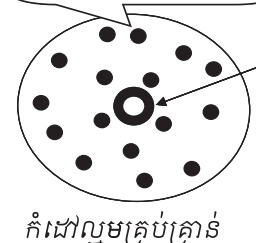


តើយើងអាចដឹងពីកំដៅក្នុងទ្រុងកូនមាន់យ៉ាងដូចម្តេច?

កូនមាន់ដើររកស៊ីធម្មតា

ប្រភពកំដៅ (អំពូល ឬក្អមជូង)

កូនមាន់ផ្គុំ ឬដេកគ្នាលើគ្នា



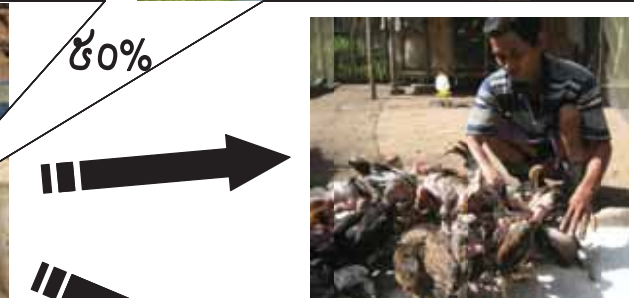
កំដៅសម្រាប់មាន់ ៣៥-៣៧អង្សាសេ

ការផ្តល់ចំណីអាហារសម្រាប់មាន់

តើត្រូវផ្តល់ចំណីអាហារសម្រាប់មាន់យ៉ាងដូចម្តេច?



៥០%



ផ្តល់បន្ថែមសម្រាប់មាន់ដោយព្យួរក្នុងទ្រុង

ការផ្តល់ចំណីកូនមាន់



- អាយុ ១ថ្ងៃ ទៅ ១២ថ្ងៃ ផ្តល់ចំណីផ្សំស្រេចសុទ្ធ (បាវ)
- អាយុ ១៥ ទៅ ២១ថ្ងៃ ផ្តល់ចំណីផ្សំស្រេច ដោយលាយចុងអង្ករ និងកន្ទក់ ២០%
- អាយុ ២២ ទៅ ៣០ថ្ងៃ ផ្តល់ចំណីផ្សំស្រេច ដោយលាយចុងអង្ករ កន្ទក់ និងបន្ថែម៣០%
- ផ្តល់ទឹកឲ្យគ្រប់គ្រាន់ចាប់ពីញាស់