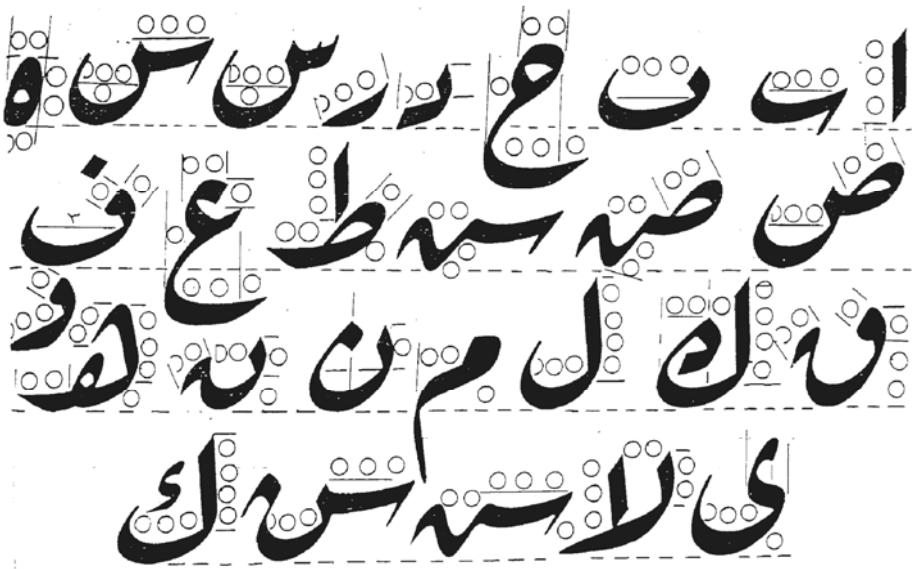


#### 4. Kaedah Penulisan Khat Riq'ah

##### i. Huruf-Huruf Tunggal



##### ii. Kaedah Umum

- Huruf Khat Riq'ah tidak boleh di *Irsal* kan ( di tarik panjang ).
- Khat Riq'ah tidak mempunyai baris dan hiasan.
- Jarak di antara huruf dengan huruf dan perkataan dengan perkataan ialah satu titik tepat.
- Satu titik pada huruf-huruf dalam Riq'ah ialah bersamaan setengah titik tepat.

Bentuk titik:

1. Satu titik



2. Dua titik



3. Tiga titik



- e. Semua huruf Khat Riq'ah ditulis di atas garisan kecuali huruf Jim, Ha, Kha, Ain, Ghain dan Mim.



- f. Manakala kepala huruf-huruf perlu ditutup ( tidak berrongga ). Contohnya;



- g. Huruf-huruf menegak mestilah dicondongkan sedikit ke sebelah kiri seperti berikut;



- h. Huruf-hurufnya mestilah ditebalkan, ianya tidak seperti Khat Nasakh dan Farisi yang boleh dinipis dan ditebalkan huruf-hurunya.
- i. Gigi-gigi huruf yang berturutan hendaklah mengikut kaedah seperti berikut:



- j. Huruf-huruf menegak yang disambung sebelumnya perlu mempunyai sudut yang bersegi seperti berikut;



iii. **Bentuk Huruf Bersambung**

- a. Huruf Ba, Ta Dan Tha Bersambung



- b. Huruf Jim, Ha Dan Khat



- c. Huruf Dal, Zal ,Ra, Zai Dan Wau Bersambung



- d. Huruf Sin Dan Syin Bersambung



e. Huruf Sod Dan Dhod Bersambung



f. Huruf Tho, Zho Dan Ya Bersambung



g. Huruf Ain, Ghain Dan Ha Bersambung



h. Huruf Fa Dan Qaf Bersambung



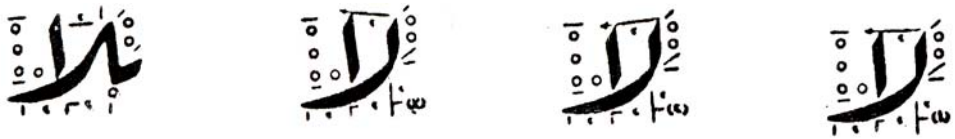
i. Huruf Kaf Bersambung



j. Huruf Mim Bersambung

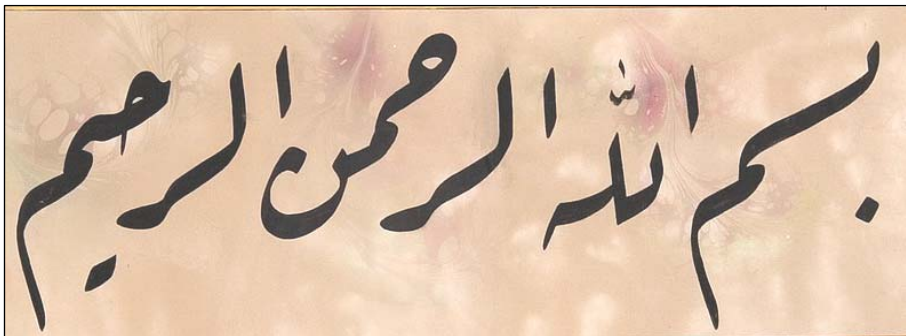


k. Huruf Lam Alif Bersambung



iii. Contoh-Contoh Khat Riq'ah

a. BASMALAH



إِنَّمَا الْمُسْرُوهُ ضَوْءٌ

الضربة التي لا تقتلني تقوي  
كن عجيلاً ترى الوجود عجيلاً

أُضْرَأُ خَالِكٌ  
ظَالِمًا أَوْ ظَالُومًا