

GERDANIYE MAKÂMI
TEMEL BİLGİLERİ
&
TÜRK MÛSİKÎSİNDE KULLANILAN
ARANAĞMELERİ
(*Fasıl Mûsıkîsi için Yardımcı*)

Erdinç ÇELİKKOL

www.erdinccelikkol.com

GERDÂNİYE MAKÂMI

(YY. ? - Gerdâniye, GERDAN; Dönen, devreden, dönücü)

* **KARARI** : Lâ (DÜĞÂH)

* **SEYRİ** : (Sol) Gerdâniye perdesinden
(İnici RAST seyir anlayışıyla)

* **DİZİSİ** : Tiz genişleme;

Sol - Gerdâniye'de RAST 4' (T K S) ye, Sol - Rast'ta (İnici) R A S T DİZİSİ;

Re - Nevâ'da; A) R A S T 4' (T K S) B) BÜSELİK 4' (T B T) ve
Sol - Rast'ta; RAST 5' (T K S T) ile

Lâ - Dügâh'ta (İnici) HÜSEYNÎ DİZİSİ; Mi - Hüseyinî'de; A) UŞŞAK 4' (K S T),
B) KÜRDÎ 4' (B T T)

Lâ - Dügâh'ta HÜSEYNÎ 5' (K S T T) nin eklenmesiyle oluşmuştur.

(İnici RAST DİZİSİ'ne
HÜSEYNÎ DİZİ' sinin eklenmesi.

Hüseyinî 'de UŞŞAK 4' VE.. Dügâh'ta HÜSEYNÎ '11 KARARL

Hüseyinî 'de KÜRDÎ 4' GERDÂNİYE MAKÂMI

* **PERDELERİ** : Sol - Gerdâniye'de (Tiz Genişleme) RAST 4' Perdeleri;

Gerdâniye, Muhayyer, Si (♭) Tiz Segâh, Tiz Çârgâh ve Tiz Nevâ

Sol - Gerdâniye'de (İnici) RAST DİZİSİ Perdeleri;

Gerdâniye, Fa (♯) Eviç veya Fa (♭) Acem, Hüseyinî, Nevâ,
Nevâ, Çârgâh, Si (♭) Segâh, Dügâh ve Rast

Lâ - Dügâh'ta (İnici) HÜSEYNÎ DİZİSİ Perdeleri;

Muhayyer, Gerdâniye, Fa (♯) Eviç veya Fa (♭) Acem, Hüseyinî,
Hüseyinî, Nevâ, Çârgâh, Si (♭) Segâh ve Dügâh.

* **DONANIMI** : Si (♭) SEGÂH, Fa (♯) EVİÇ

* **GÜCLÜSÜ** : A) Sol - GERDÂNİYE B) Mi - HÜSEYNÎ

* **YEDENİ** : Sol - RAST Perdesi.

* **MUHEMEL GENİŞLEME, GEÇKİ VE ASMA KARARLARI**

Lâ - Muhayyer'de;	UŞŞAK'lı (Simetrik) veya
	KÜRDÎ'li,
Sol - Gerdâniye'de;	BÜSELİK'li,
Fa (♯) Eviç'te;	SEGÂH'lı,
Do - Çârgâh'ta;	ÇÂRGÂH'lı,
Si - Büselik' te;	NİŞÂBÜR' lu,
Si (♭) Segâh'ta;	FERÂHNÂK'li,
Lâ - Dügâh'ta;	RAST' ılı ve
Fa (♯) Irak'ta;	SEGÂH'lı.,

* **ÖZET SEYİR** : Seyre; Genellikle I. Derecedeki Güçlü perdesi olan Sol - Gerdâniye'de RAST'lı başlanıp,
Tiz genişleme bölgesinde (İnici) RAST'lı süren seyirle, önce I. derecedeki güçlü perdesi olan
Sol - Gerdâniye'de RAST'lı YARIM KARAR yapılır.

Daha sonra, (İnici) HÜSEYNÎ MAKÂMI anlayışındaki seyir esnasında, diğer uygun genişleme,
geçki ve asma karar'larıyla ve özellikle Si (♭) Büselik Perdesinde NİŞÂBÜR, Lâ (♭) Dügâh'ta ise
RAST Çeşnileri de gösterilerek süren seyir, sonuçta; Lâ - Dügâh perdesinde HÜSEYNÎ'li noktalanır.

GERDÂNIYE

MÜSEMME



GERDÂNIYE

TÜRK AKSAĞI



GERDÂNIYE

CURCUNA



GERDĀNIYE

CURCUNA



GERDĀNIYE

DÜYEK



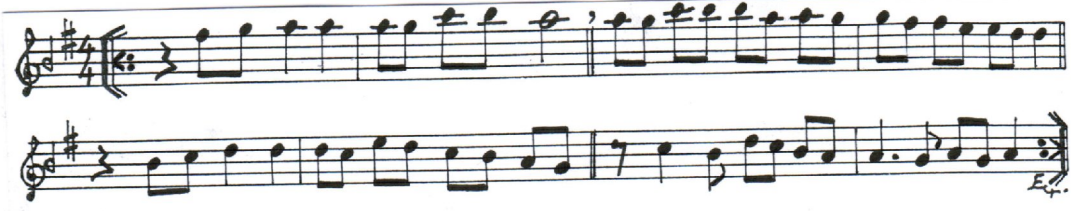
GERDĀNIYE

DÜYEK ve SOFYAN



GERDÂNİYE

DÜYEK ve SOFYAN



GERDĀNIYE

AKSAK



GERDĀNIYE

AKSAK

