

Erđin ÇELİKKOL

Besteler - SAZ ESERLERİ

Peşrev	Erđin Çelikkol	—	Anberefşan	Muhammes	S.Eser	S 138
Saz Semai	Erđin Çelikkol	—	Buselik	Aksak Semai	S.Eser	S 369
Peşrev	Erđin Çelikkol	—	Gonca-i Rana	Muhammes	S.Eser	S 5724
Peşrev	Erđin Çelikkol	—	Lalegül	Muhammes	S.Eser	S 1550
Peşrev	Erđin Çelikkol	—	Nihavend	Firenkin	S.Eser	S 1940
Saz Semai	Erđin Çelikkol	—	Nihavend	Aksak Semai	S.Eser	S 1995
Saz Semai	Erđin Çelikkol	Tek Vuruş	Nihavend	Tek Vuruş	S.Eser	S 1996
Saz Eseri	Erđin Çelikkol	—	Rast	Devr-i Turan	S.Eser	S 2301
Peşrev	Erđin Çelikkol	—	Saba Aşiran	Devr-i Kebir	S.Eser	S 2514
Saz Semai	Erđin Çelikkol	—	Saba Aşiran	Aksak Semai	S.Eser	S 2517
Peşrev	Erđin Çelikkol	—	Sultani	Devr-i Kebir	S.Eser	S 5017
			Segah(S.Arabani)			
Peşrev	Erđin Çelikkol	—	Sultani Yegah	Muhammes	S.Eser	S 2676
Saz Semai	Erđin Çelikkol	—	Sultani Yegah	Aksak Semai	S.Eser	S 2689
Peşrev	Erđin Çelikkol	—	Şerefnüma(Ş.Ha	Muhammes	S.Eser	S 2940

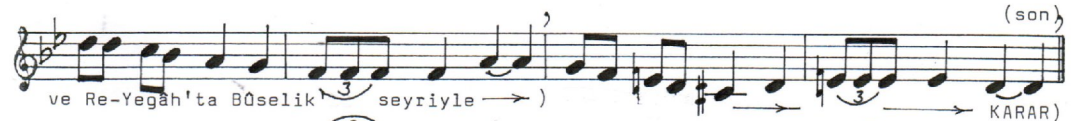
www.erdinccelikkol.com

**PEŞREVLER
&
SAZ SEMÂİLERİ**

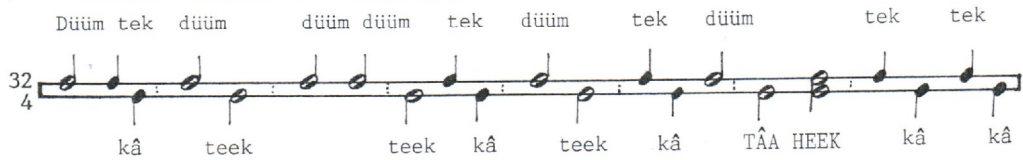
MUHAMMES

ANBER-EFSÂN
PEŞREVİ

ERDİNÇ ÇELİKKOL



MUHAMMES USÛLÜ VURULUS TABLOSU

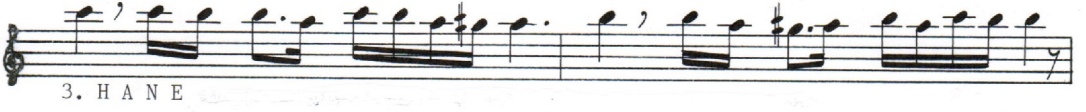
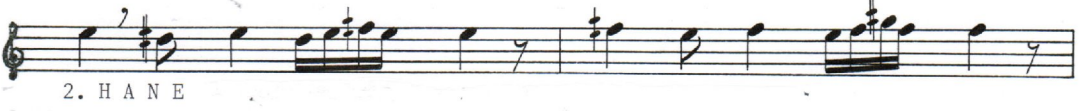
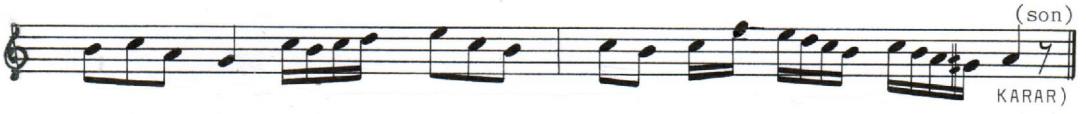


AKSAK SEMÂÎ

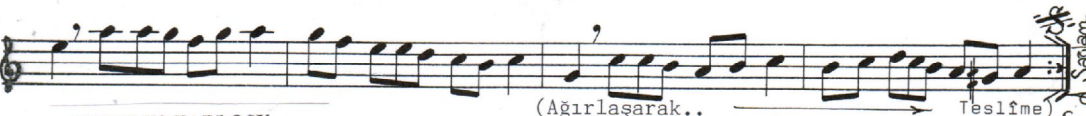
(♩ : 112)

BÛSELİK
SAZ SEMÂÎSİ

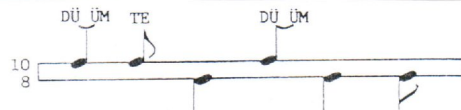
ERDİNÇ ÇELİKKOL



(Raks Aksağı) (♩ : 256)



VURULUŞ TABLOSU

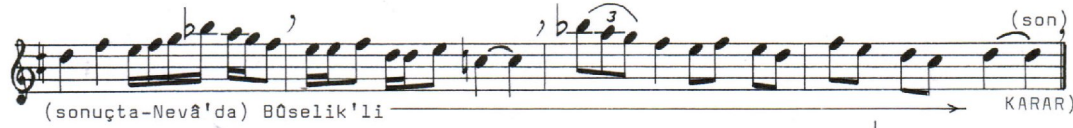


4. Sığan
4.

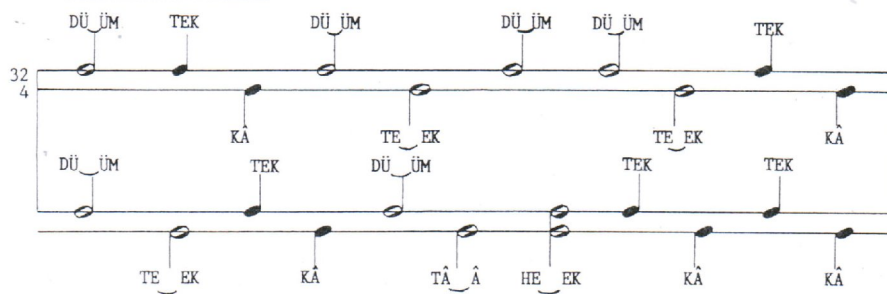
MUHAMMES

GONCA-İ RÂNÂ
PEŞREVİ

ERDİNÇ ÇELİKKOL



VURULUŞ TABLOSU



MUHAMMES

LÂLE-GÜL
PEŞREVİ

ERDİNÇ ÇELİKKOL

1. H A N E (yerinde) Hüzâm'lı →) Re-Nevâ'da Hicâz'lı →
 →) (yerinde) Hüzâm'lı seyirle →) Teslime)

T E S L İ M Re-Nevâ'da Zirgüle'li →) Lâ-Dügâh'ta Hicâz'lı
 →) ve Re-Yegâh'ta Zirgüle'li seyirle →) KARAR (son)

2. H A N E (yerinde) Hüzâm'lı seyirle →
 →) ve Re-Nevâ'da Hicâz'lı seyirle → Teslime)

3. H A N E Re-Nevâ'da Hicâz'lı →
 →) ve yine Hüzâm'lı seyirle → Teslime)

4. H A N E Rast açıp, yerinde Segâh'lı →
 Tiz Segâh açıp →) yine Hüzâm'lı seyirle → Teslime)

MUHAMMES USÛLÜ VURULUŞ TABLOSU

Düüm tek düüm düüm düüm tek düüm tek düüm tek tek

32 4

kâ teek teek kâ teek kâ TÂA HEK kâ kâ

FİRENKÇİN

NİHÂVEND
PEŞREVİ

ERDİNÇ ÇELİKKOL

: 96

DÜNDÜM DÜM DÜNTEKİ KÂ TEK KÂ TEKE TEK DÜM DÜNDÜM DÜM TEK KÂ TEK KÂ TEKETEKE

1. HANE

TESLİM

2. HANE

3. HANE

4. HANE

SON TESLİM

(Ağırlaşarak

.. ve de sönerek.

DÜM DÜM DÜM DÜM TEK TEK TE TE

12
4Ayya
E.

AKSAK SEMÂİ
(♩: 120)

NİHÂVEND
SAZ SEMÂİSİ

ERDİNÇ ÇELİKKOL

1. HÂNE (Nihâvend'li seyirle

TESLİM Nihâvend'li seyirle

(KARAR) (son)

2. HÂNE (Segâh'li

Nihâvend'li seyirle

3. HÂNE Sol-Rast'ta Bûselik'li

Nihâvend'li seyirle

SEMÂİ (♩: 144)

4. HÂNE (Nihâvend'li uygun motiflerle

VURULUS TABLOSU

DÜ ÜM TE DÜ ÜM

10 8

Teslime Ayşe E.

(♩ : 160)

NİHÂ VEND
Saz Semâisi

ERDİNÇ ÇELİKKOL

1. H Â N E

Teslîme

TESLÎM

Teslîme Karar

2. H Â N E

Teslîme

3. H Â N E

Teslîme

(Yürük) :264

(Türüş) 4. H Â N E

Ritt... ağırlaşarak

(baştaki giderle..)

DEVİR-İ TÛRAN

(♩ : 288)

R A S T

Saz Eseri

ERDİNÇ ÇELİKKOL



AĞIRLAŞARAK VE SÖNEREK

Fır.

DEVİR-İ KEBİR

SABÂ AŞİRÂN
PEŞREVİ

ERDİNÇ ÇELİKKOL

1. H A N E (yerinde) Sabâ seyriyle

(yerinde) Segâh çeşnisi) yine Sabâ seyriyle

geçki

Teslîme)

T E S L İ M Sabâ'lı

) (Re-Yegâh'ta Rast'lı

seyirle

sonuçta; Mi-H. Aşîrân'da Uşşâh'lı

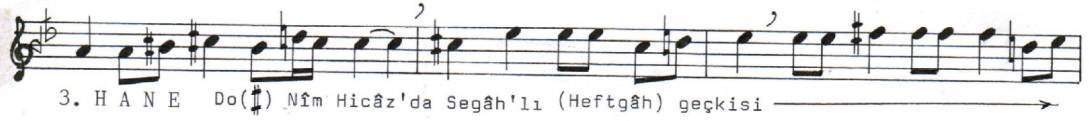
(son)

2. HANEYE 3. HANEYE 3. HANEYE K A R A R DOLABI

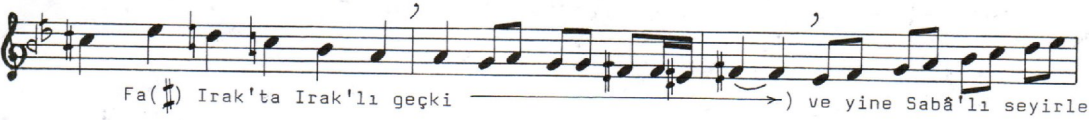
2. H A N E (yerinde) Hüseyinî'li

Sabâ'lı seyiryle

Teslîme)



3. H A N E Do(♯) Nîm Hicâz'da Segâh'lı (Heftgâh) geçkisi



Fa(♯) Irak'ta Irak'lı geçki

ve yine Sabâ'lı seyirle



Teslîme)



4. H A N E

(yerinde) Bûselik'li

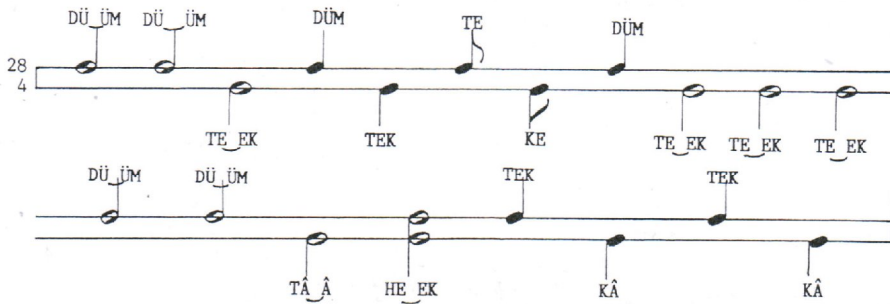
Mi(♭) H.Aşîrân'da Zirgüle'li ve

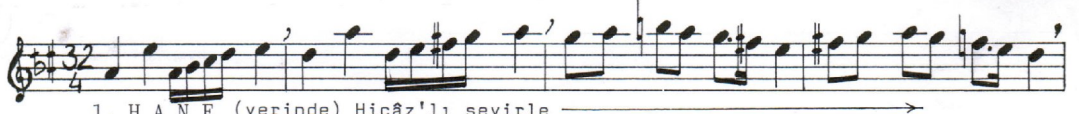


)(sonuçta) yine Sabâ seyriyle

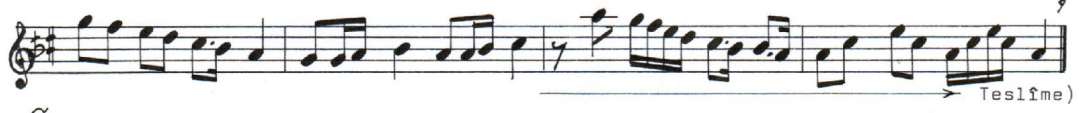
Teslîme)

VURULUS TABLOSU

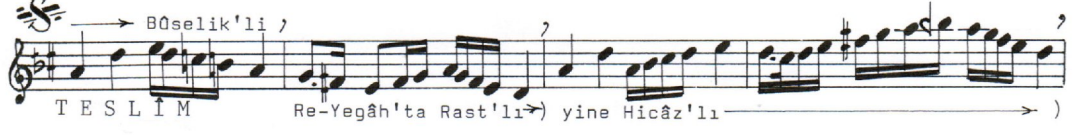




1. H A N E (yerinde) Hicâz'lı seyirle

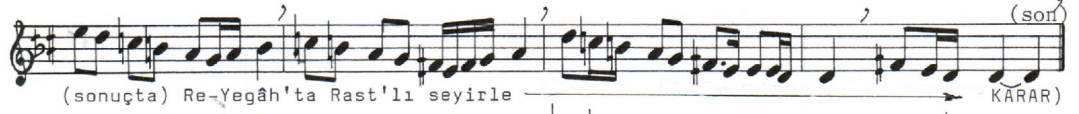


Teslîme)



T E S L İ M

Re-Yegâh'ta Rast'lı yine Hicâz'lı

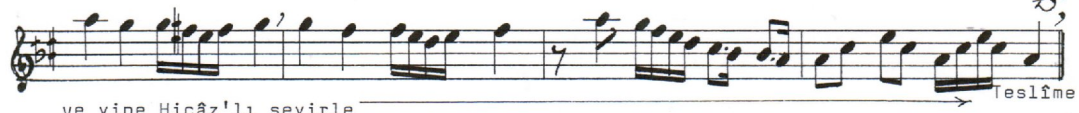


(sonuçta) Re-Yegâh'ta Rast'lı seyirle

(son) KARAR)



2. H A N E Eviç'li Muhayyer açıp →) Hüseyinî'de Uşşâk'lı) Nevâ'da Rast'lı →)

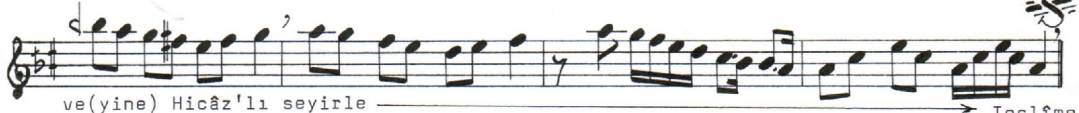


ve yine Hicâz'lı seyirle

Teslîme



3. H A N E Zirgüle'li seyirle Şehnâz'a



ve(yine) Hicâz'lı seyirle

Teslîme



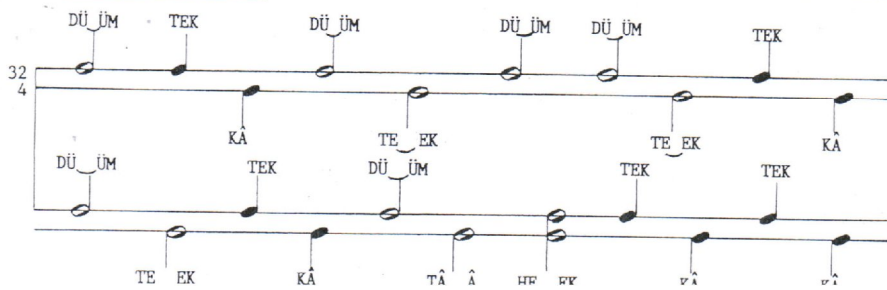
4. H A N E Hüseyinî'li - Nevâ'lı



ve (yine) Hicâz'lı seyirle

Teslîme

YURULUŞ TABLOSU



MUHAMMES

SULTÂN-İ SEGÂH
PEŞREVİ

ERDİNÇ ÇELİKKOL

1. H A N E MÜSTEÂR'11 → SEGÂH'11 → MÜSTEÂR'11 → Teslîme)

T E S L Î M
Nevâ'da HİCÂZ'11 → Sol-Rast'ta NEV'ESER'11 → (son)

Re-Yegâh'ta ZİRGÜLE'11 → KARAR)

2. H A N E HÜZZÂM'11 → SEGÂH'11 → MÜSTEÂR'11 → Teslîme)

3. H A N E Fa(♯) Eviç'te HÜZZÂM'11 → Do-Çârgâh'ta NIKRİZ'11 → MÜSTEÂR'11 → Teslîme)

4. H A N E ARAZBÂR'11 seyir → MÜSTEÂR'11 → Teslîme)

VURULUŞ TABLOSU

32 4

DÜ ÜM TEK DÜ ÜM DÜ ÜM DÜ ÜM TEK

KÂ TE EK TE EK KÂ

DÜ ÜM TEK DÜ ÜM TEK TEK TEK

TE EK KÂ TÂ Â HE EK KÂ KÂ

